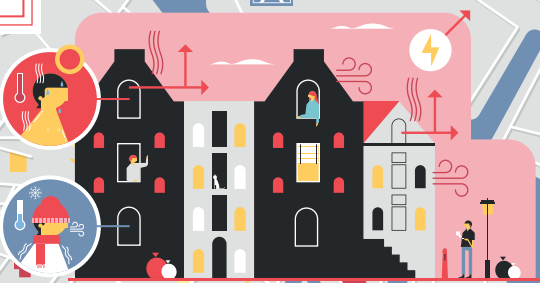


Visual roadmap

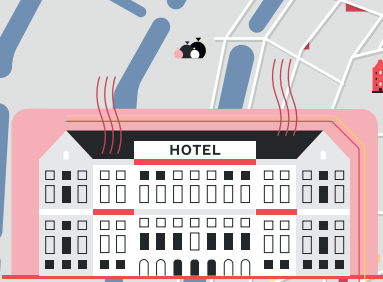
# Uitdagingenkaart



Monumentale panden



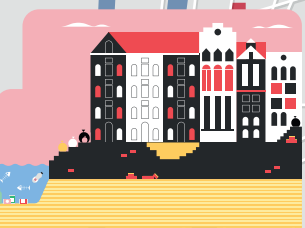
Sociale overlast



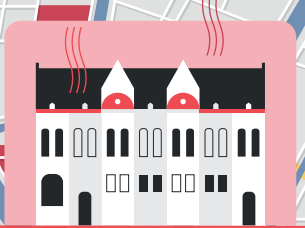
Grootgebruikers van energie



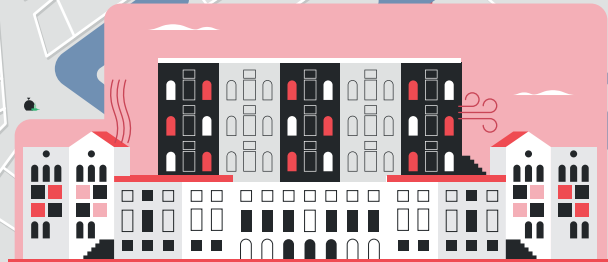
Grote warmteverliezen



Kademuren



Universiteitsgebouwen



Versteende woonblokken

De Amsterdamse binnenstad kent vele uitdagingen. Er is sociale overlast. Veel kademuren moeten vernieuwd worden. De meeste gebouwen hebben een slecht energielabel en zijn oncomfortabel in de winter en zomer. Er staan een paar echte energieslurpers in het gebied. Er is weinig groen te vinden, wat de leefkwaliteit niet bevordert.

Legenda energielabels

- Klasse E
- Klasse F
- Klasse G

Deze visual roadmap is een uitgave van Green Light District, 2021. Samen met bewoners en bedrijven stippelen we een slimme route uit naar een duurzaam en toekomstbestendig Amsterdam. We beginnen in het hart van de stad. Doe je mee? [greenlightdistrict.nl](https://greenlightdistrict.nl)

Plattegrond en illustratieontwerp: Art Associates / Studio Kars + Boom; Concept en onderzoek: De Gezonde Stad en TU Delft.

